

5) 悦夙舟蛾亚属 *Letitia* Schintlmeister, 1997

Letitia Schintlmeister, 1997, *Entomofauna Suppl.* 9: 125.

Type species: *Pheosiopsis (Letitia) optata* Schintlmeister, 1997.

夙舟蛾属中最大的种类，有独特的黑色花纹。雄性外生殖器的爪形突特别发达；颚形突尖；第8腹板端部深裂。

本亚属只包括模式种，分布在越南和我国。

(353) 悦夙舟蛾 *Pheosiopsis (Letitia) optata* Schintlmeister, 1997 (图 366)

Pheosiopsis (Letitia) optata Schintlmeister, 1997, *Entomofauna Suppl.* 9: 126.

翅展 57~64 mm，是夙舟蛾属已知种内最大的一种。雄触角分支短。前翅灰白色，散布许多褐色鳞片；有 1 条明显的黑带从基部伸达臀角；在顶角与内缘间另有 1 块黑斑；内线锯齿状，内衬白边；外线锯齿状，外衬白边。后翅浅红褐色，有 1 条浅色的中线。

雄性外生殖器：第 8 腹板端缘中部深凹到腹板长度的 2/3，基缘弧形拱；爪形突十分狭长，末端尖；颚形突细长，末端尖；抱器瓣较短宽，背缘端部明显呈钝三角形膨大；阳茎细长，约与抱器瓣等长，近端部侧面有 1 枚大齿突。

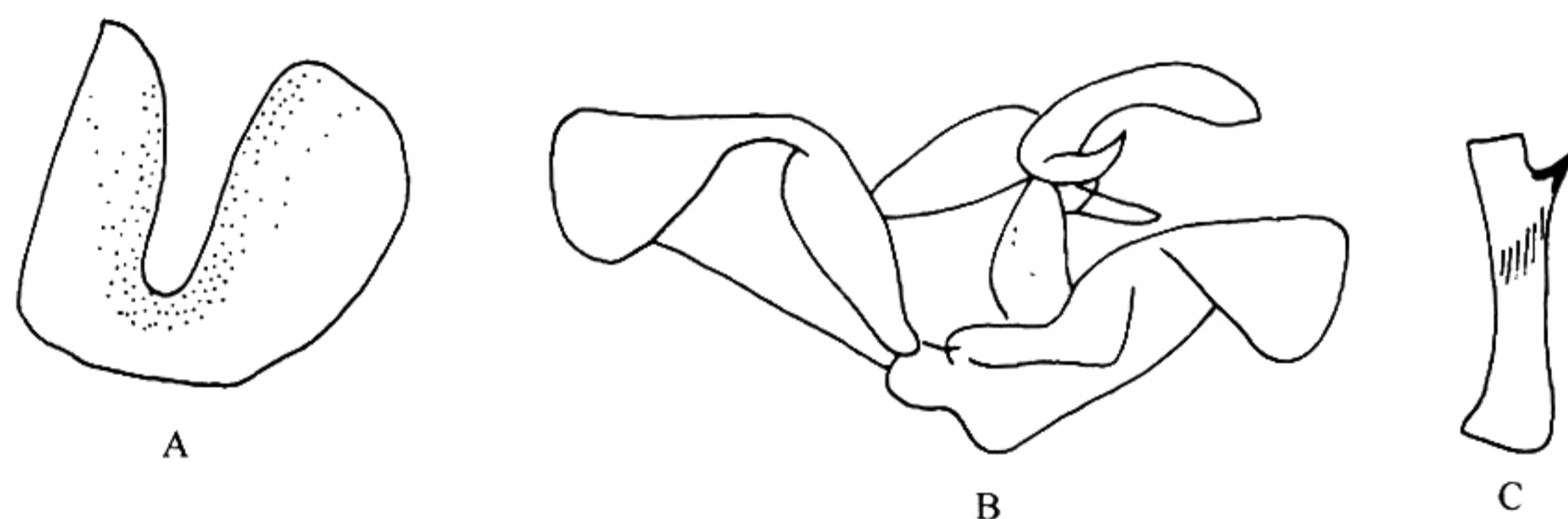


图 366 罗夙舟蛾 *Pheosiopsis (Letitia) optata* Schintlmeister

A. 第 8 腹板；B. 雄性外生殖器；C. 阳茎

观察标本：海南尖峰岭 1 ♀，1980. III .8；云南漕涧 2460 m，1 ♂ 1 ♀，1999. VI.20~30 (存 Schintlmeister 处)。

分布：海南 (尖峰岭)、云南 (漕涧)；越南。

94. 心舟蛾属 *Metriaeschra* Kiriakoff, 1963

Metriaeschra Kiriakoff, 1963, *Bonn. Zool. Beitr.* 14: 270.